

令和 7 年度

第二中学校・第三中学校トイレ洋式化工事



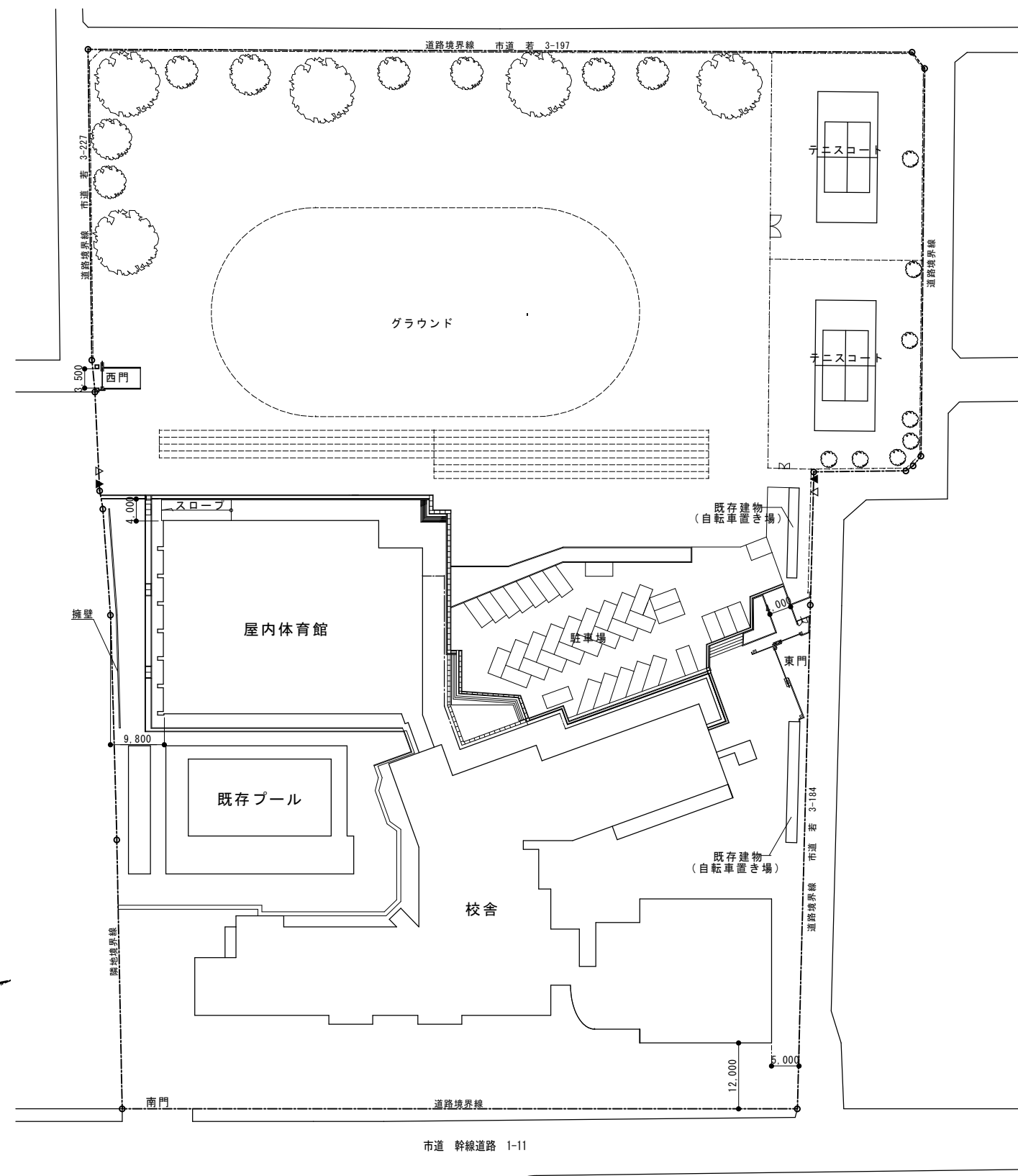
会津若松市財務部公共施設管理課

会津若松市財務部公共施設管理課			
課長	G L	検図	担当

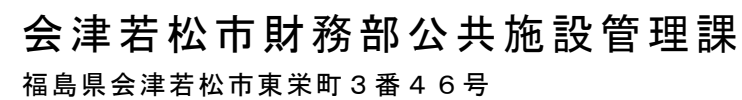
第二中学校・第三中学校トイレ洋式化工事 工事概要						
工事対象学校・洋式化及び乾式化箇所数			和便器撤去及び穴埋め補修要領			
学校名	洋式化箇所数			乾式化箇所数		
	男子トイレ	女子トイレ	計	男子トイレ	女子トイレ	計
第二中学校	2	1	3	0	0	0
第三中学校	0	3	3	0	3	3
特記仕様						
<div>○特記に記載のないものは、下記の仕様とする。<div>・『建築関係工事共通仕様書』 福島県土木部</div><div>・『公共建築改修工事標準仕様書』 国土交通省大臣官房官庁営繕部監修</div><div>・『建築改修工事監理指針』 国土交通省大臣官房官庁営繕部監修</div><div>・『電気設備工事、機械設備工事監理指針』 国土交通省大臣官房官庁営繕部監修</div><div>・その他関係法令を遵守すること。</div><div>・完成図CAD、PDFデータ（1式）、取扱い説明書（1部）を提出すること。</div></div> <div>○暴力団関係者の排除 『会津若松市発注工事等からの暴力団等排除措置要綱』を遵守するとともに、本市が発注する業務において、暴力団関係者からの資材の購入等、同関係者への下請けの発注及び同関係者が関与する産業廃棄物処理施設の使用を禁止する。</div> <div>○地産地消の推進 工事用資材の購入及び調達については、規格・品質等条件を満足するものであれば、地元産品の活用に努めること。下請け工事の発注についても地元業者の活用に心がけること。</div> <div>○各種保険について ・不測の事故に適切に対応できるように請負業者賠償責任保険に加入していること。 （契約時に加入していれば可）その証券の写しを遅延なく提出すること。 ・本工事において、受注者は法定外の労災保険に付さなければならない。</div> <div>○工事を施工しない日及び時間帯について ・工事を施工しない日 □有・■無 ・工事を施工しない時間帯 □有・■無 ・工事を施工しない時間帯は、 □工期全体 □上記「工事を施工しない日」 □ に適用する。</div> <div>○児童生徒等の安全確保 施設を使用しながらの改修工事であるため、バリアードや注意喚起等の安全対策に配慮し特に児童生徒の安全確保に努めること。</div> <div>○週休2日工事 本工事は『会津若松市週休2日工事実施要領』の対象工事（発注者指定）である。 ■有・□無 受注者は、実施要領に定める事項について遵守しなければならない。 ※当初積算時に「月単位の4週8休以上」を確保する場合の補正を行っている。</div> <div>○建設現場等における遠隔臨場 本工事は『会津若松市建設現場等における遠隔臨場に関する試行要領』の対象工事である。 □有・■無</div> <div>○建設工事情報共有システム（ASP） 本工事は『会津若松市建設工事情報共有システム実施要領』の対象工事である。 受注者は、実施要領に定める事項について遵守しなければならない。 なお、システム環境等の理由により活用が困難な場合は、事前協議のうえ対象工事としないことができる。また、システム利用にかかる経費については、精算変更により対応する。</div> <div>○熱中症対策に関する現場管理費の補正及び工期の設定 本工事は『会津若松市発注工事における熱中症対策に関する実施要領』の対象工事である。 ■有・□無 受注者は、実施要領に定める事項について遵守しなければならない。 本工事は、猛暑による作業不能日数を1日間見込んでいる。</div> <div>○再生資源利用（促進）計画 ・受注者は、コンクリート、コンクリート及び鉄から成る建設資材、木材、アスファルト混合物等を工事現場に搬入する場合には、法令等に基づき、再生資源利用計画書を作成し、施工計画書に含め監督員に写しを提出しなければならない。 また、再生資源利用計画を工事現場の公衆が見やすい場所に掲げなければならない。 ・受注者は、建設発生土、コンクリート塊、アスファルト・コンクリート塊、建設発生木材、建設汚泥または建設混合廃棄物等を工事現場から搬出する場合には、法令等に基づき、再生資源利用促進計画書を作成し、施工計画書に含め監督員に写しを提出しなければならない。 また、再生資源利用促進計画を工事現場の公衆が見やすい場所に掲げなければならない。</div>						
<div>○和便器撤去後の穴埋め補修は、特記無きものは下図の仕様とする。</div> <div><div>床仕上げがビニル床シートの場合（二中・三中） モルタル及びビニル床シートの撤去・復旧範囲は、和便器の周囲150mm程度とする。</div><div><div>和便器・固定モルタル撤去</div><div>ビニル床シート撤去（下地モルタル共）</div><div>アスファルト防水層存置</div><div>150</div><div>150</div><div>30程度</div><div>60程度</div><div>30程度</div><div>60程度</div></div><div><div>ビニル床シート復旧（下地モルタル共）</div><div>30程度</div><div>60程度</div><div>撤去跡コンクリート充填 配筋（D10@200㍻33）、差筋アンカー共</div><div>排水管 75φ</div></div></div> <div><div>床仕上げがタイルの場合（二中体育館） モルタル及びタイルの撤去・復旧範囲は、和便器の周囲150mm程度とする。</div><div><div>和便器・固定モルタル撤去</div><div>床タイル撤去（下地モルタル共）</div><div>アスファルト防水層存置</div><div>150</div><div>150</div><div>30程度</div><div>30程度</div></div><div><div>床タイル復旧（下地モルタル共）</div><div>30程度</div><div>撤去跡コンクリート充填 配筋（D10@200㍻33）、差筋アンカー共</div><div>排水管 75φ</div></div></div>						
トイレブース仕様				電気設備・機械設備特記、設備器具表		
<div>○トイレブースの撤去・新設箇所における新設のブースは、特記無きものは下記の仕様とする。<div>・材質：メラミン樹脂化粧合板（標準色）</div><div>・ブース高さ：H=1,900程度</div><div>・見込：40</div><div>・扉：W=600</div><div>・金物：グレビティヒンジ（内開き又は外開き）、サポート（ステンレス）Rエッジ・笠木（アルミ）内開き錠（表示付）又は外開き錠（表示付）戸当り又は外開き用ドアストッパー</div><div>・備考：小口部はR付、指はさみ防止構造とする。</div></div> <div>※仕様・扉開き方向は参考として監督員と協議し決定すること。</div>				<div>○電気設備・機械設備の特記無き配管／配線等は下記の仕様とする。<div>・ピット内には給水管をVB25、排水管は耐火二層管VP75Aとする。</div><div>・埋設部には給水管をVD25A、排水管はVP75Aとする。</div><div>・紙巻器の取付位置は監督員と協議の上、決定すること。</div><div>・配線はVVF2.0-2C（天井内コロガシ）とし、立ち上がりはメタルモールとする。</div><div>・温水洗浄便座のリモコンの設定、動作確認を行うこと。</div><div>・洋風便器（フラッシュバルブ）+紙巻器 TOTO：CS494M+TV565CP+YH117 LIXIL：C-P25H+CF-T7114CWA+CF32H</div><div>・洋風便器（ロータンク）+紙巻器 TOTO：CS597BS+SH596BAR+YH117 LIXIL：BC-P20HU+DT-PA250HUTK+CF32H</div><div>・温水暖房便座（フタあり） TOTO：TCF5514 LIXIL：CW-PA21-NE ※型番は参考として監督員と協議し決定すること。</div></div>		
特記事項 A2→100% A3→71%縮小				工事名称 第二中学校・第三中学校トイレ洋式化工事	設計年月 令和7年8月	図面番号 1/15
				図面名称 工事概要 各部仕様	縮尺 S=N・S	



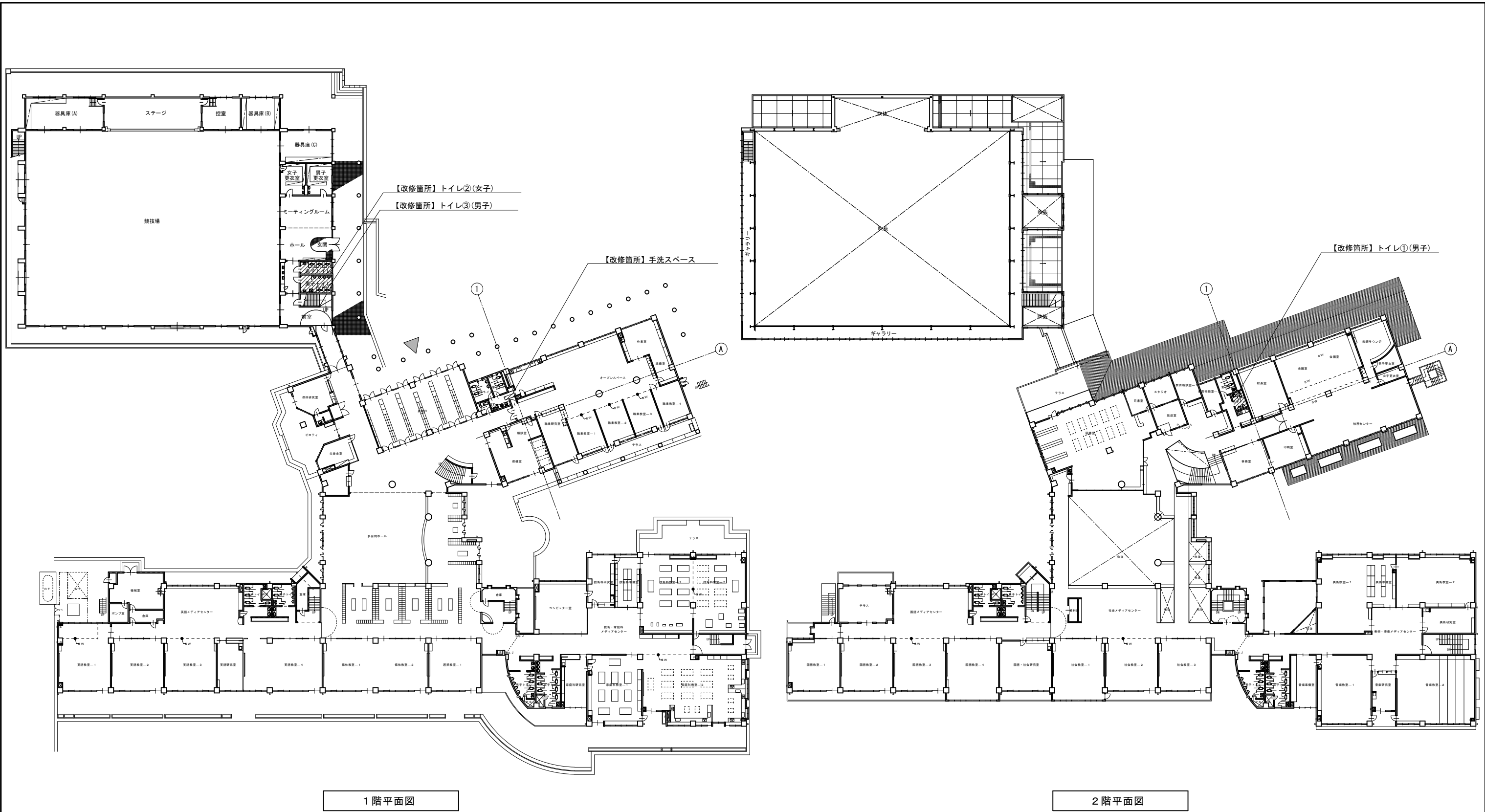
会津若松市財務部公共施設管理課
福島県会津若松市東栄町3番46号



配置図



特記事項	工事名称	第二中学校・第三中学校トイレ洋式化工事	設計年月	令和7年8月	図面番号 2/15
A2→100%	図面名称	第二中学校 案内図・配置図	縮尺	S=1/700	
A3→71%縮小					



1 階平面図

2 階平面図

特記仕様

○第二中学校に設置する児童用仮設トイレについて
児童用仮設トイレを4基設置し、設置位置は施設管理者と協議すること。
清掃、汲み取りは発注者で行う。



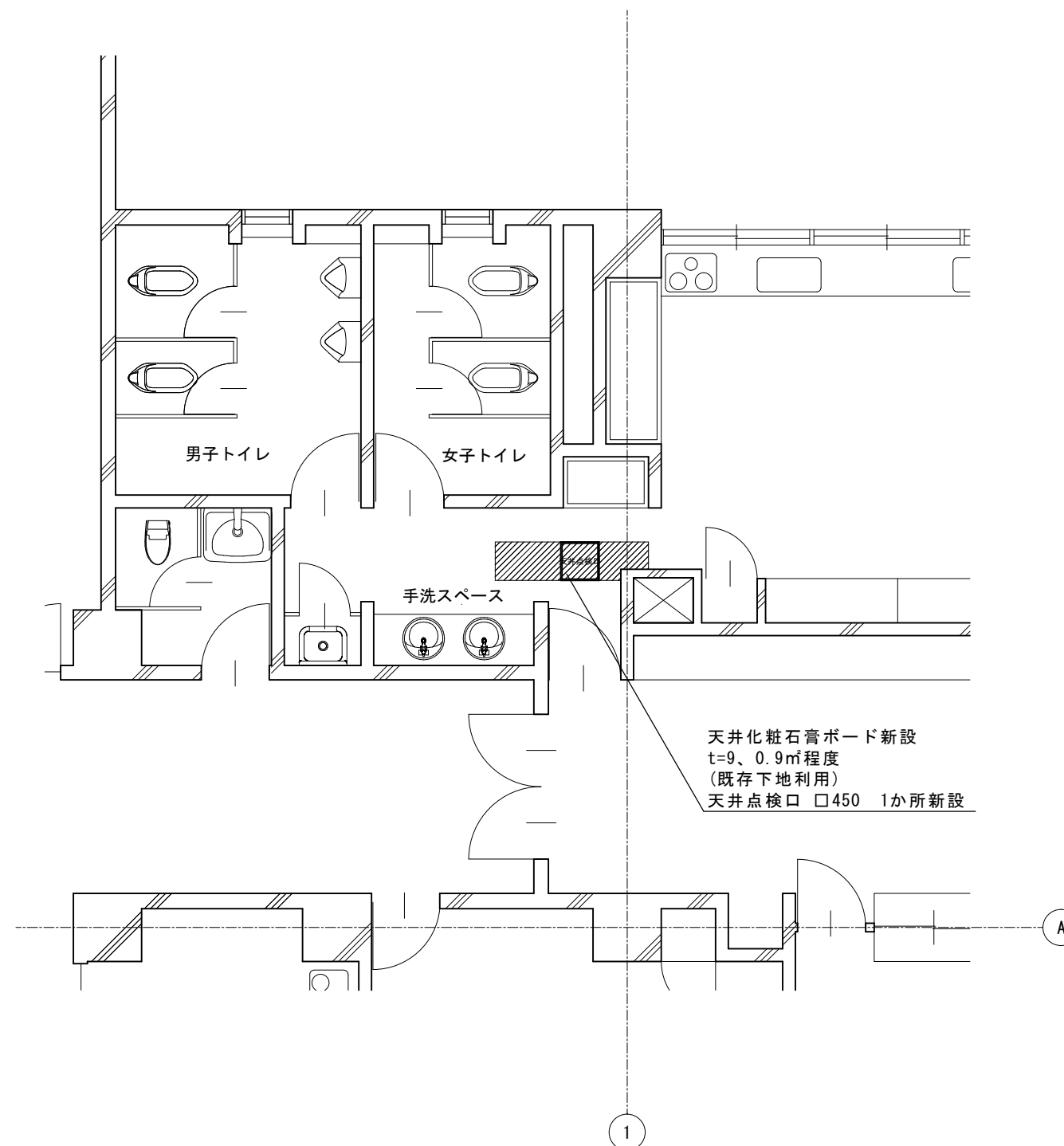
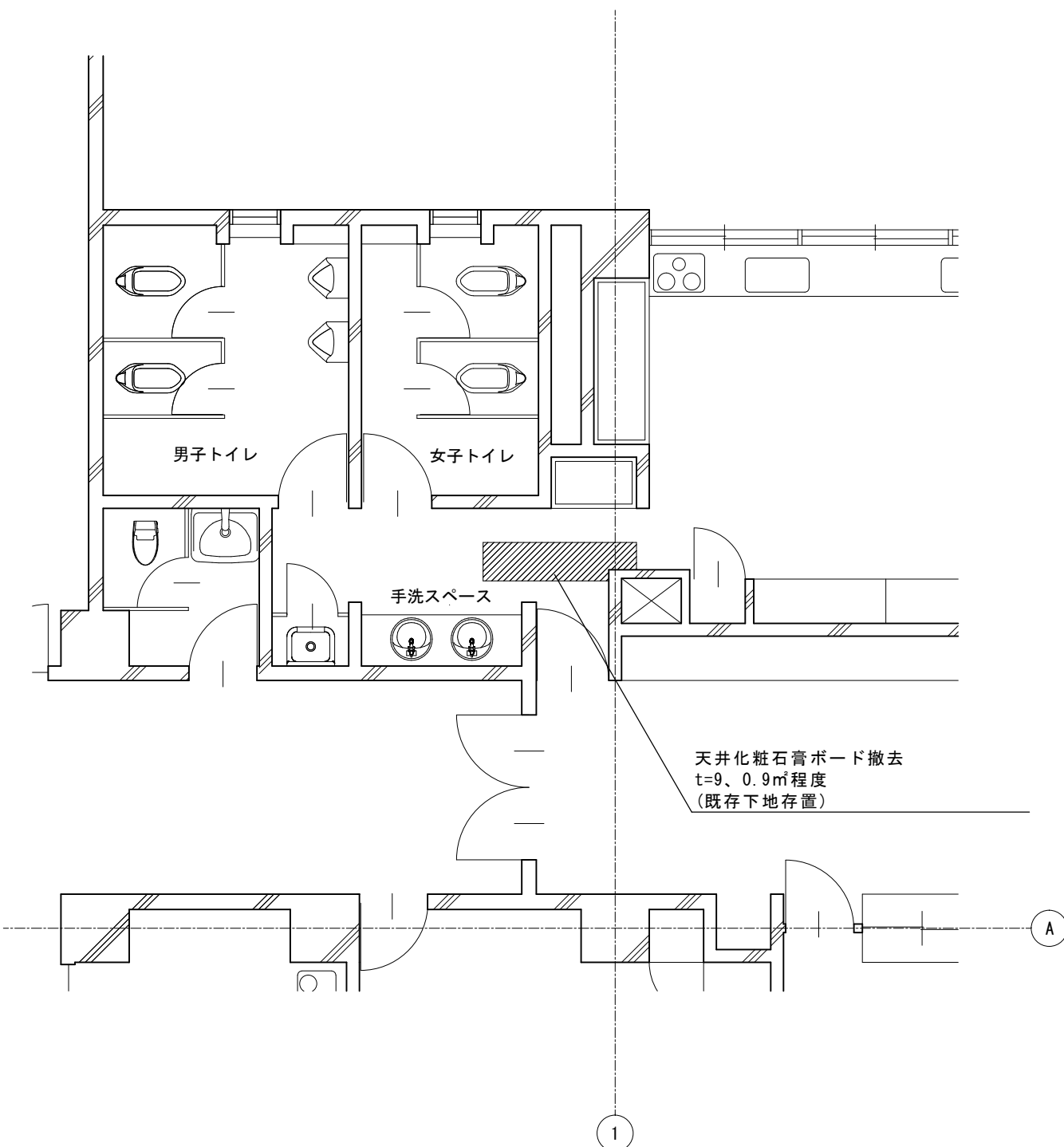
会津若松市財務部公共施設管理課
福島県会津若松市東栄町3番46号

特記事項
A2→100%
A3→71%縮小

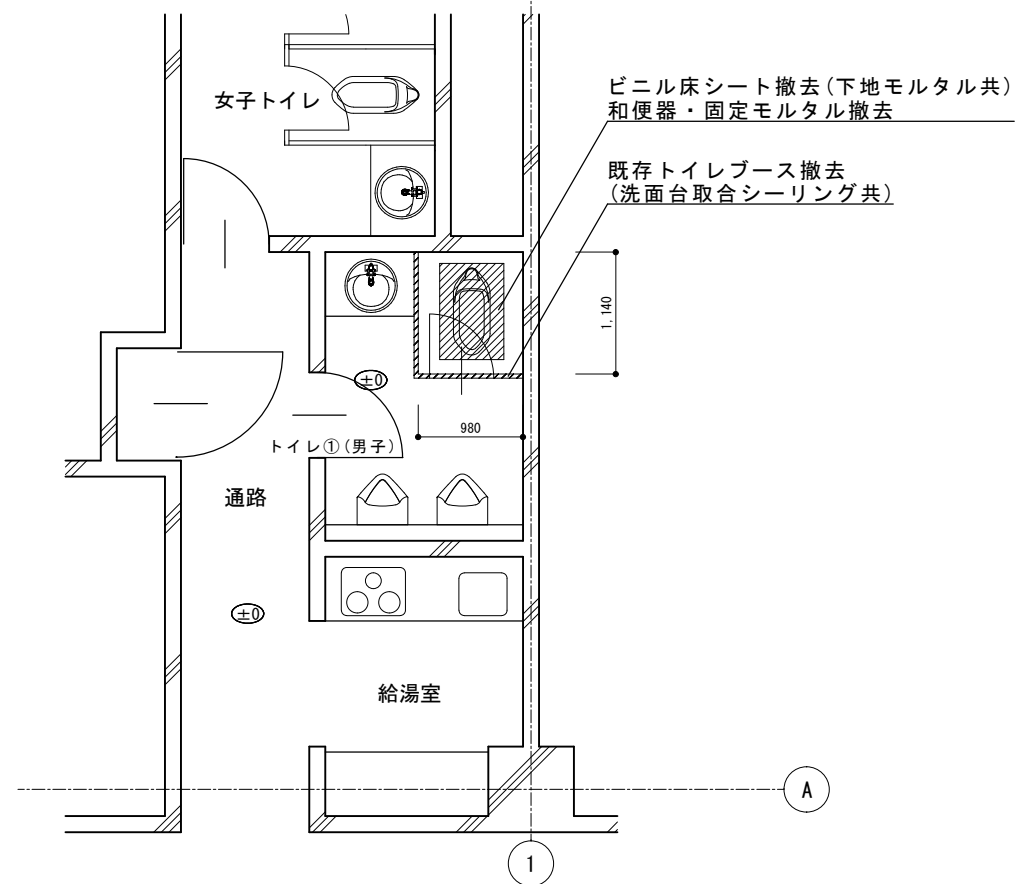
工事名称	第二中学校・第三中学校トイレ洋式化工事
図面名称	第二中学校 1・2階平面図

設計年月	令和7年8月
縮尺	S=1/400

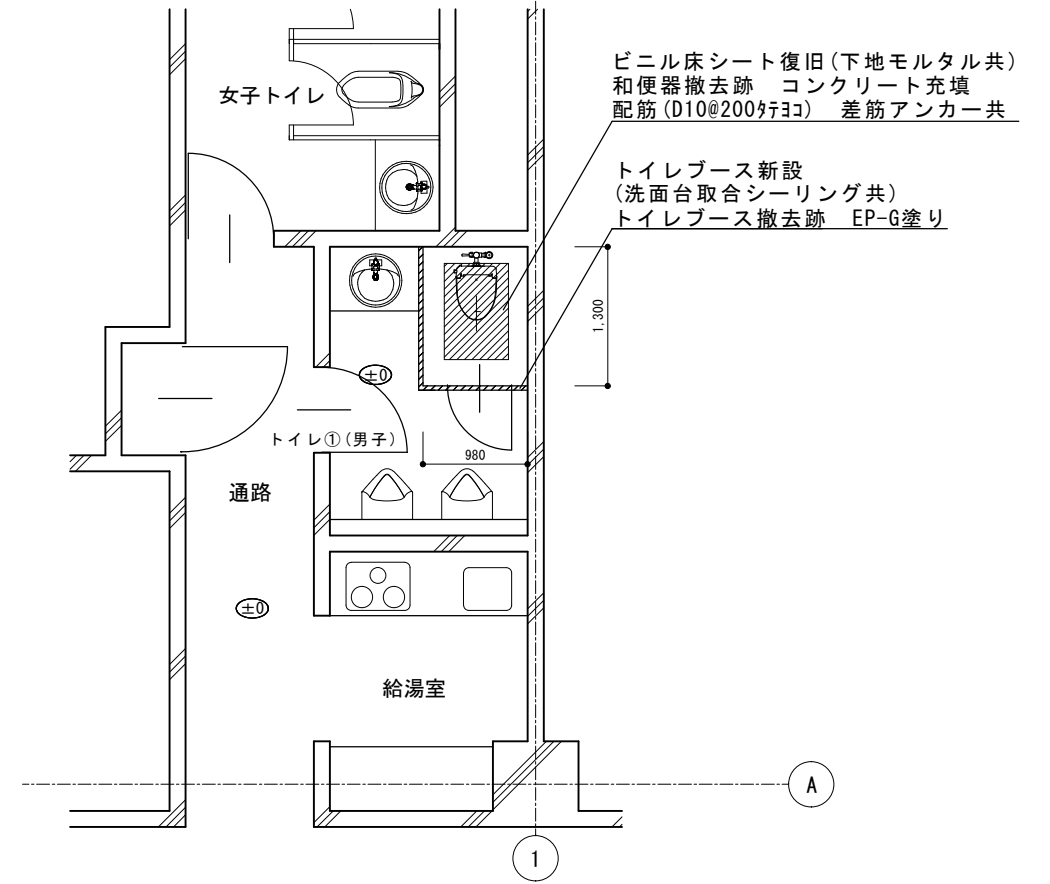




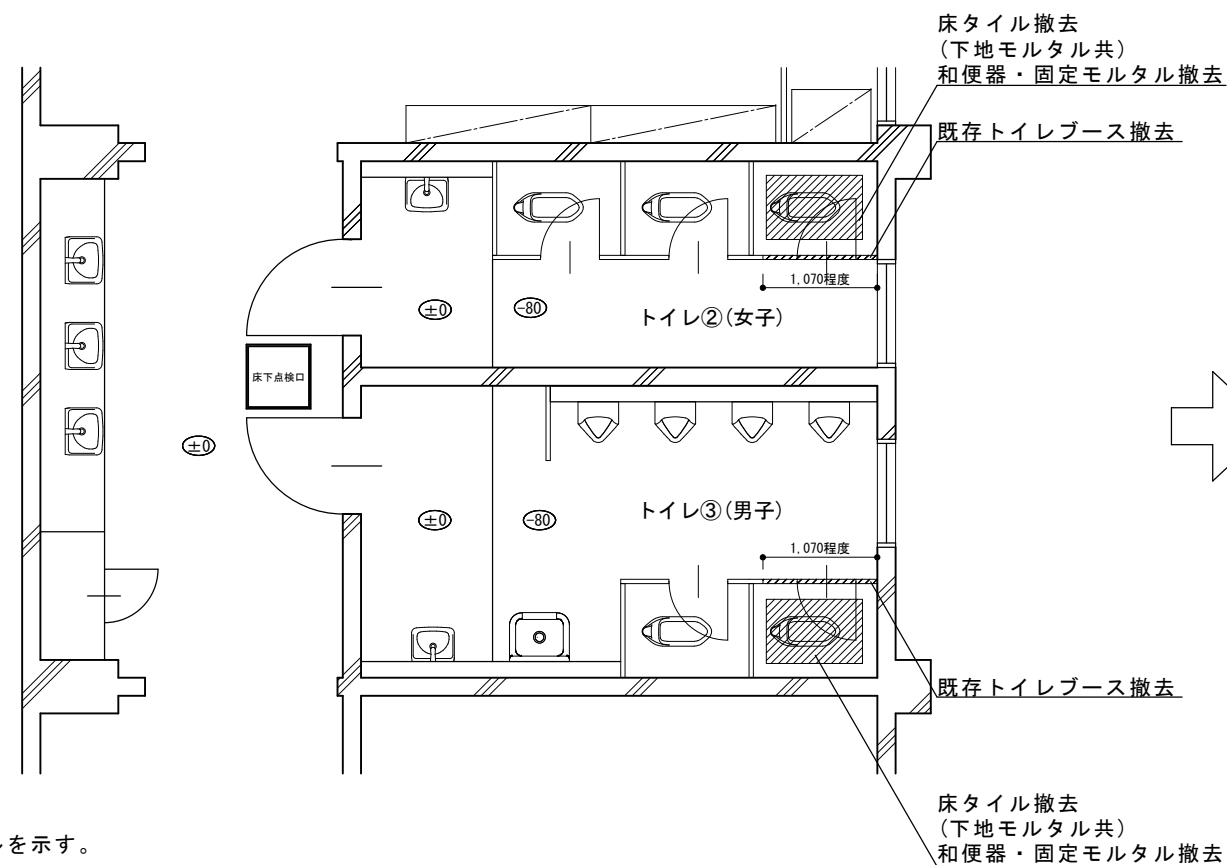
トイレ①：平面詳細図 改修前 S=1/50



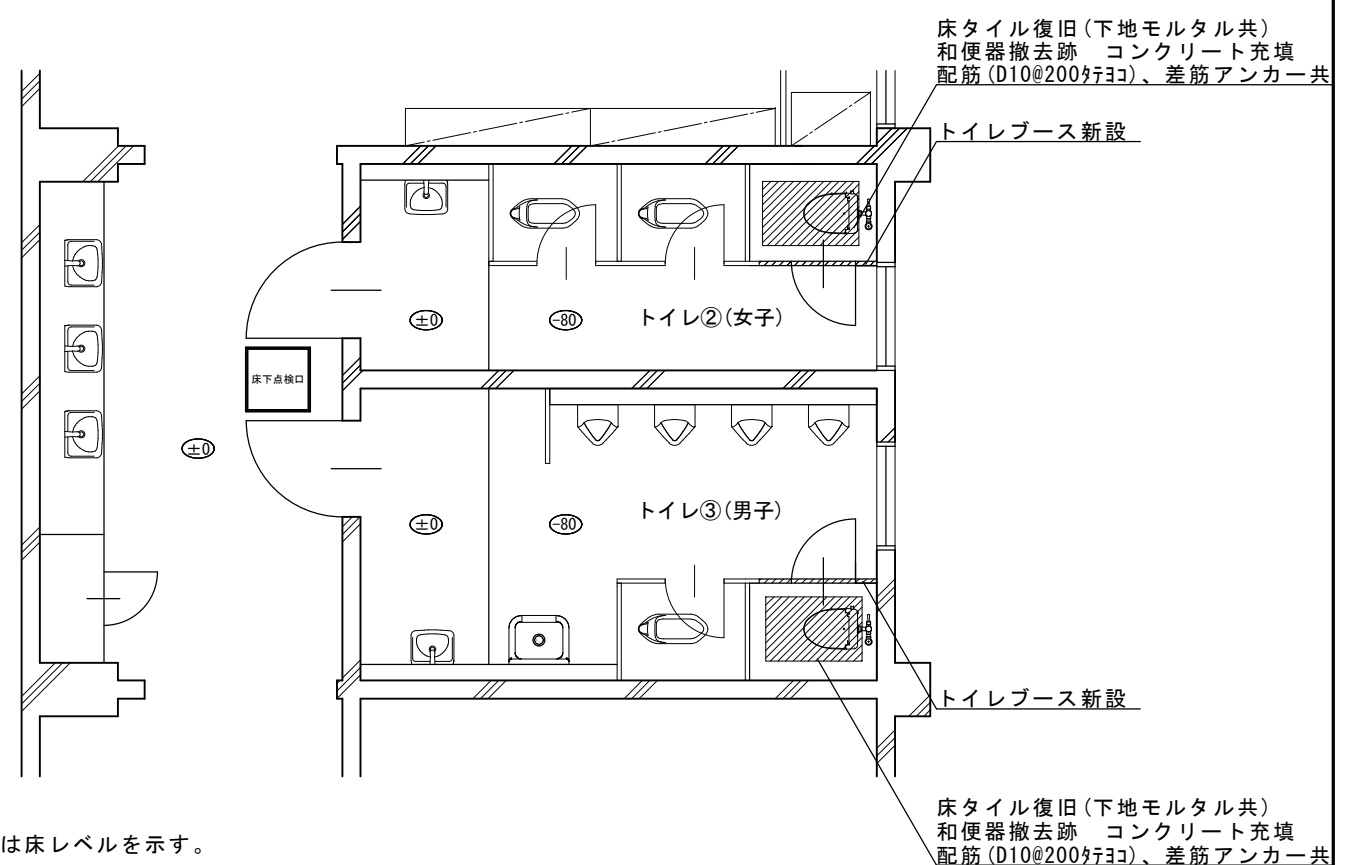
トイレ①：平面詳細図 改修後 S=1/50



トイレ②・③：平面詳細図 改修前 S=1/50



トイレ②・③：平面詳細図 改修後 S=1/50



会津若松市財務部公共施設管理課
福島県会津若松市東栄町3番46号

特記事項
A2→100%
A3→71%縮小

工事名称 第二中学校・第三中学校トイレ洋式化工事

図面名称 第二中学校 トイレ①・②・③ 改修前後平面詳細図

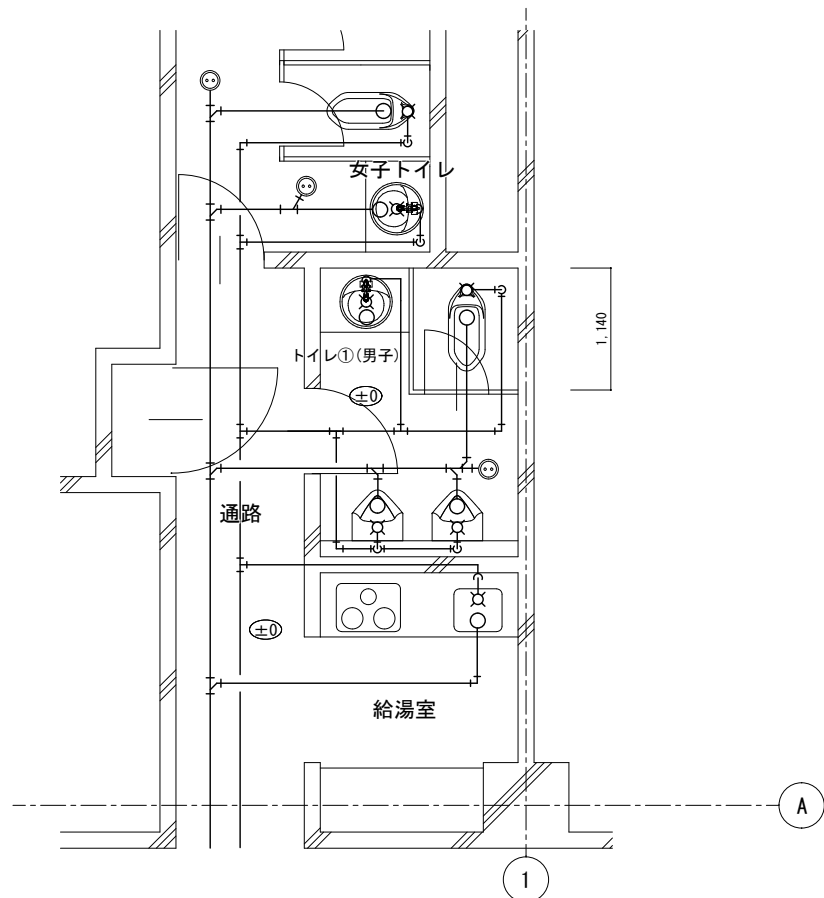
設計年月 令和7年8月

縮尺 S=1/50

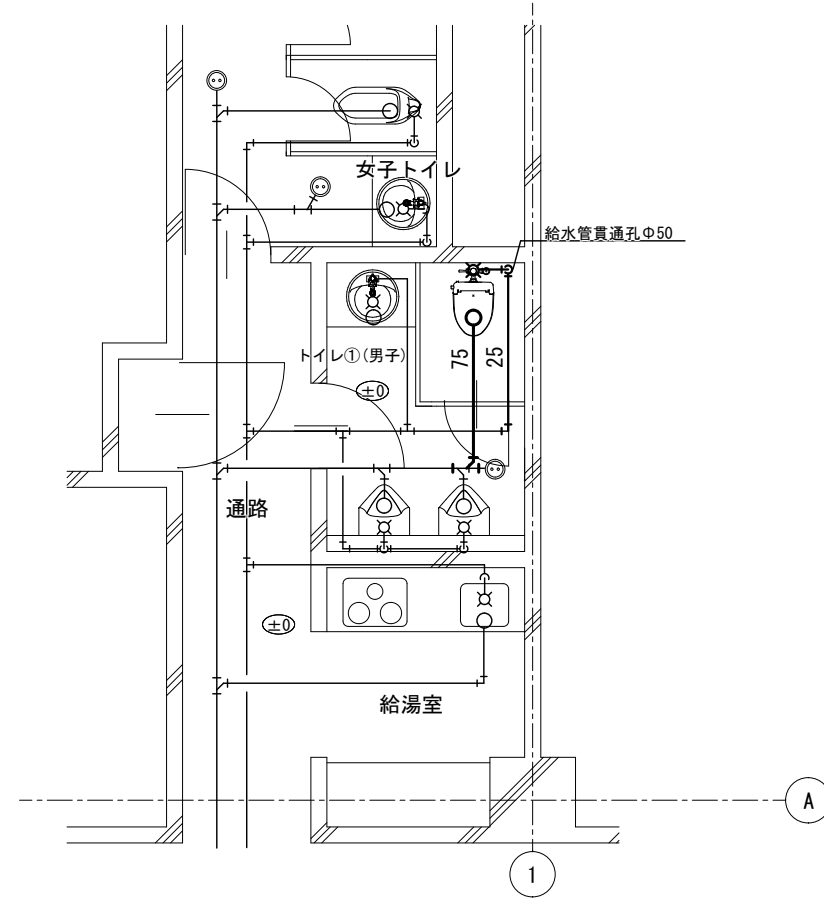
図面番号

5/15

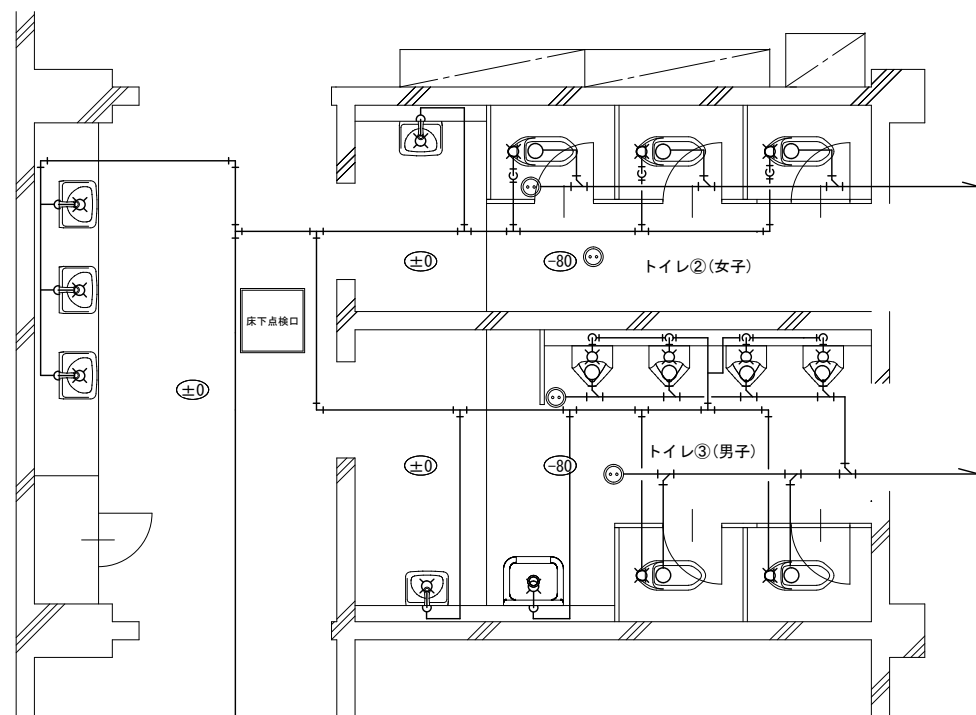
トイレ①：平面詳細図 改修前 S=1/50



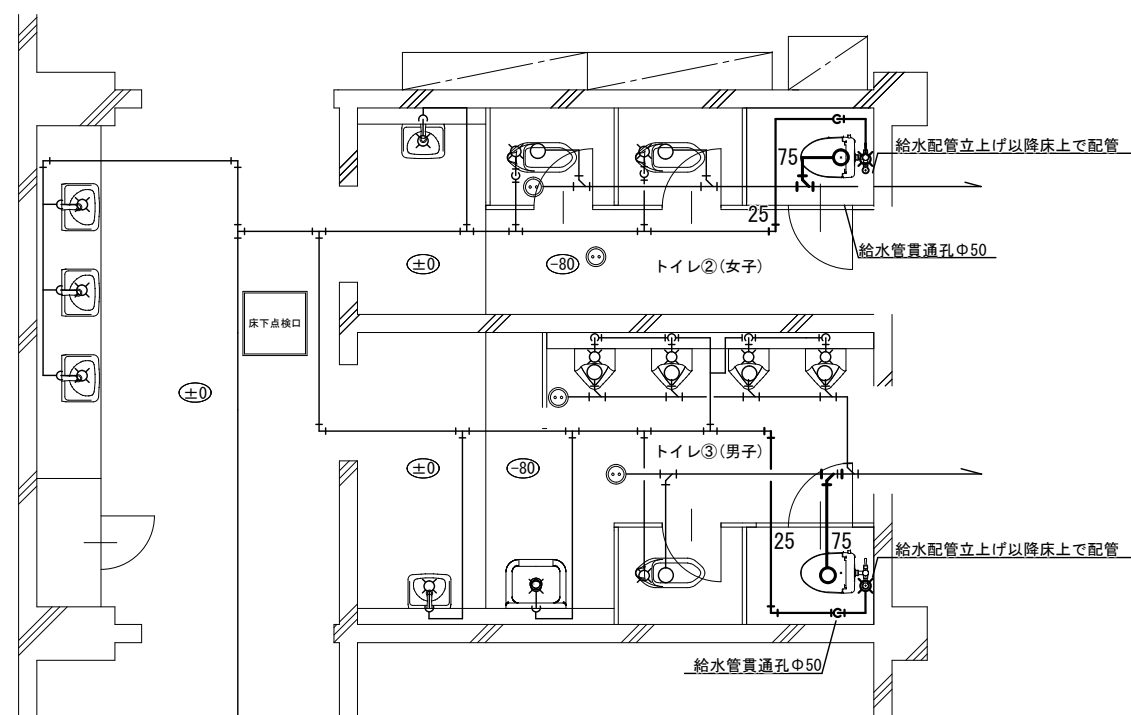
トイレ①：平面詳細図 改修後 S=1/50



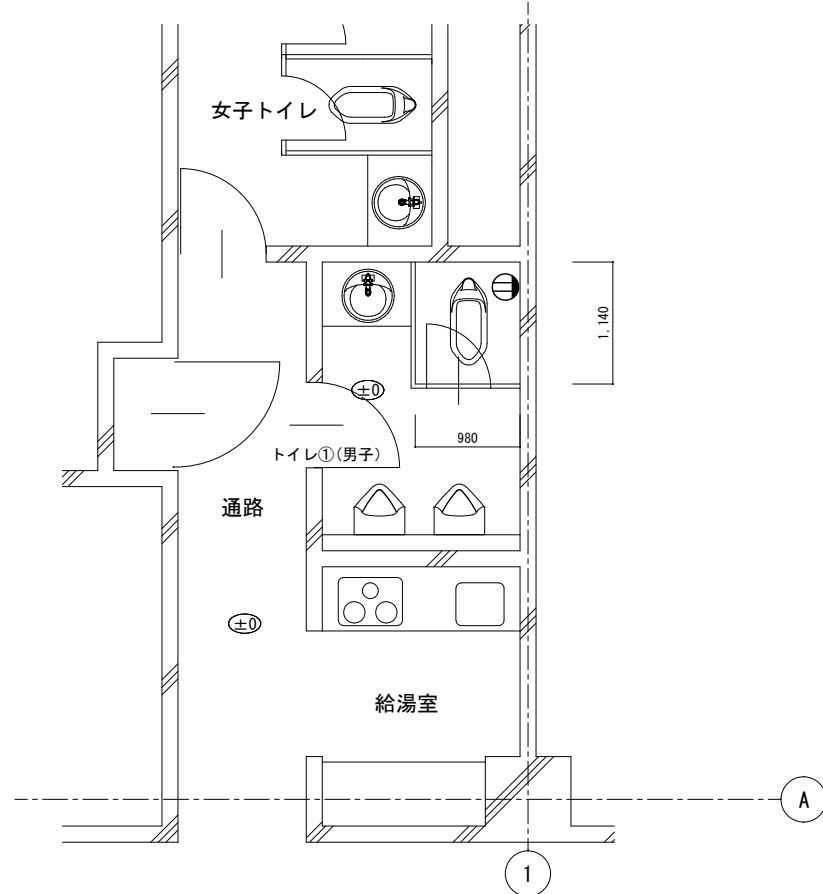
トイレ②・③：平面詳細図 改修前 S=1/50



トイレ②・③：平面詳細図 改修後 S=1/50

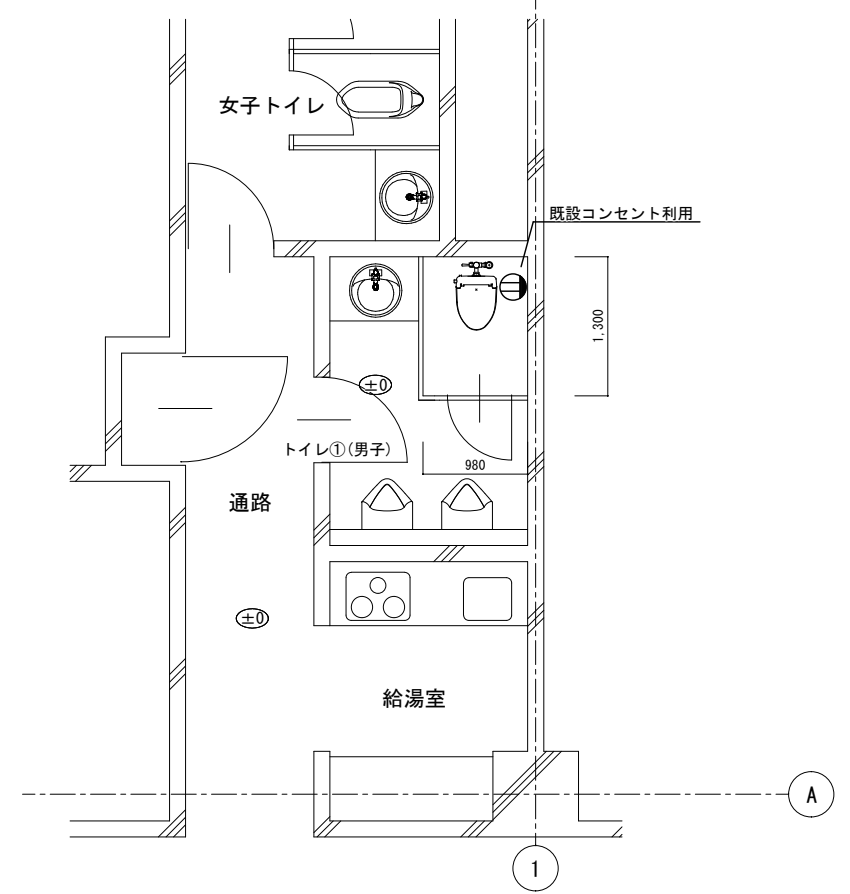


トイレ①：平面詳細図 改修前 S=1/50

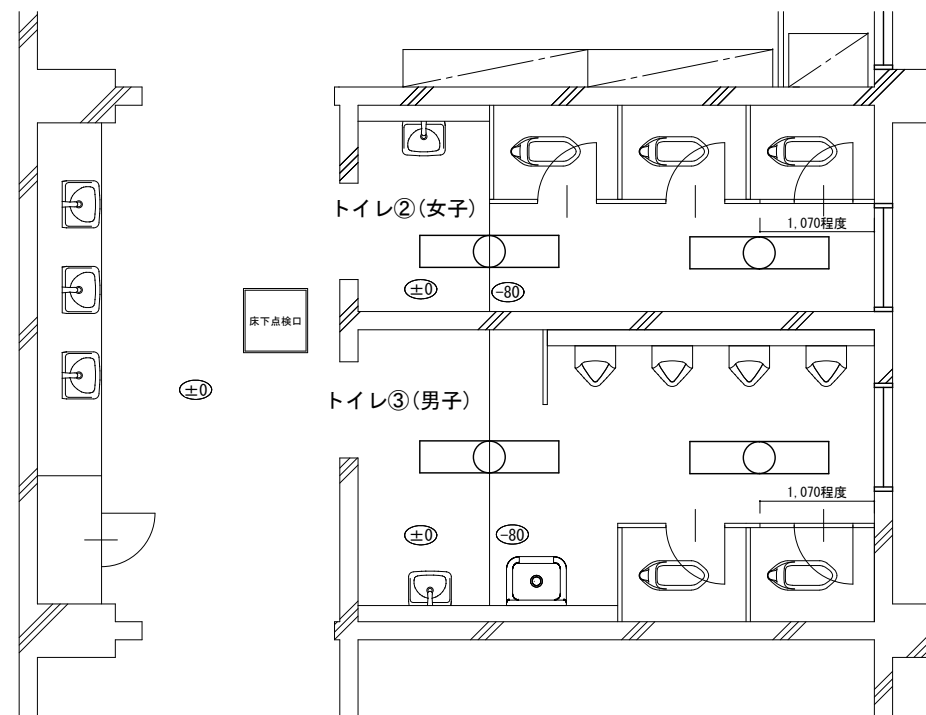


トイレ①：平面詳細図 改修後 S=1/50

※電気設備の改修なし
※○内数値は床レベルを示す。



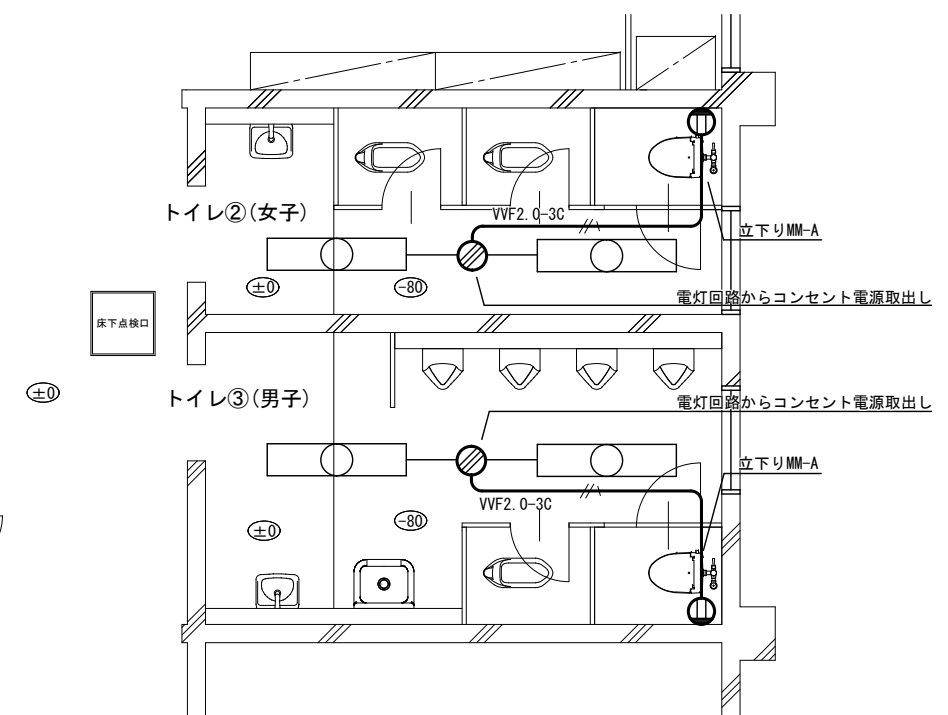
トイレ②・③：平面詳細図 改修前 S=1/50



※○内数値は床レベルを示す。

トイレ②・③：平面詳細図 改修後 S=1/50

※○内数値は床レベルを示す。



会津若松市財務部公共施設管理課
福島県会津若松市東栄町3番46号

特記事項
A2→100%
A3→71%縮小

工事名称 第二中学校・第三中学校トイレ洋式化工事

図面名称 第二中学校 トイレ①・②・③ 電気設備改修前後平面詳細図

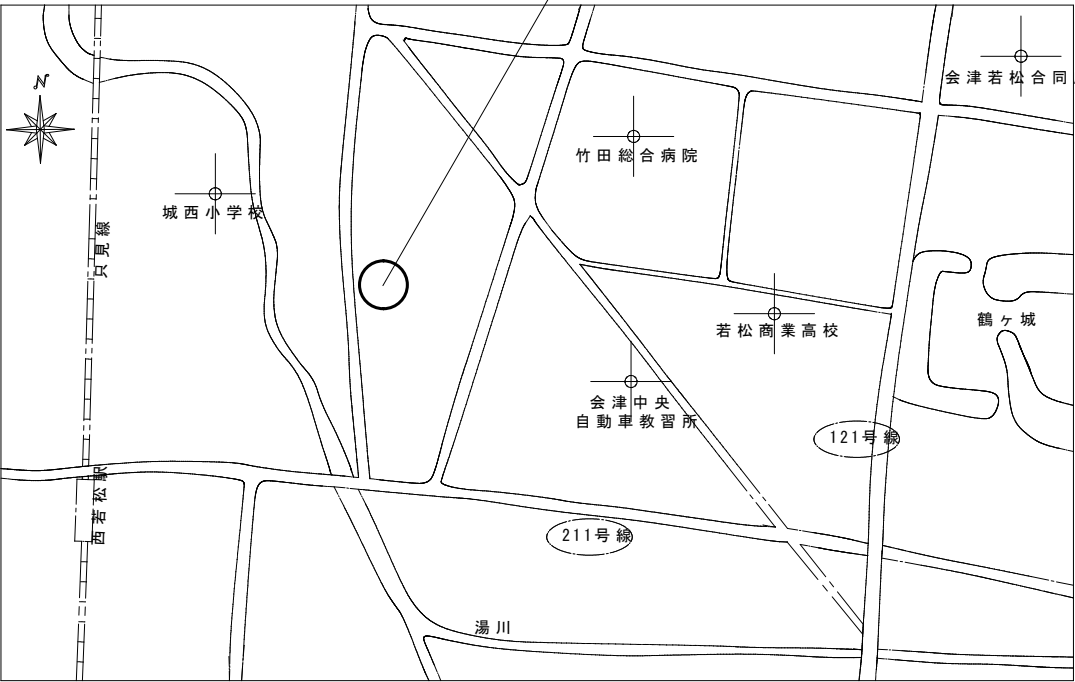
設計年月 令和7年8月

縮尺 S=1/50

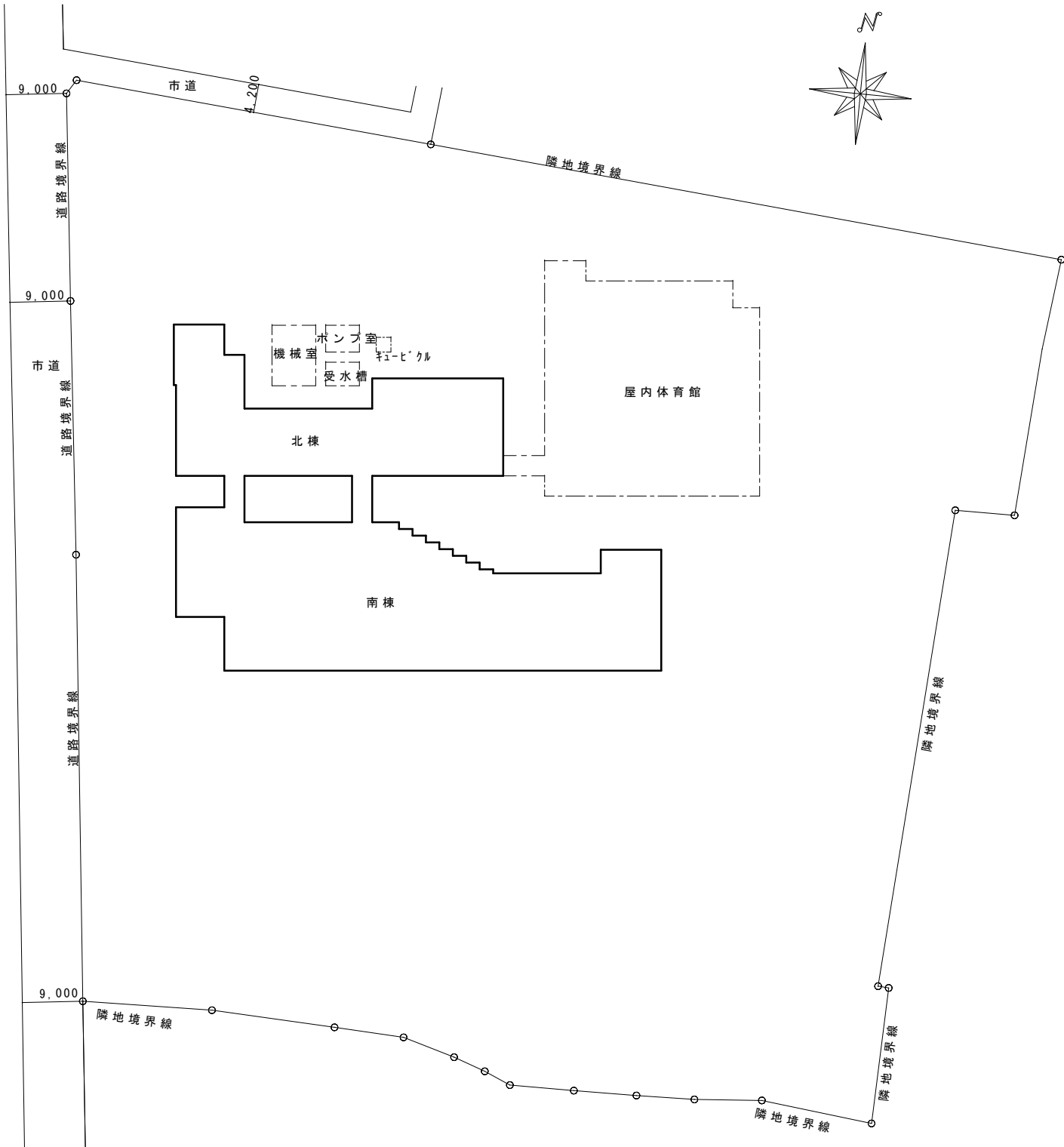
図面番号

7/15

工事場所：第三中学校 会津若松市湯川町 地内



案内図 (NON SCALE)



配置図



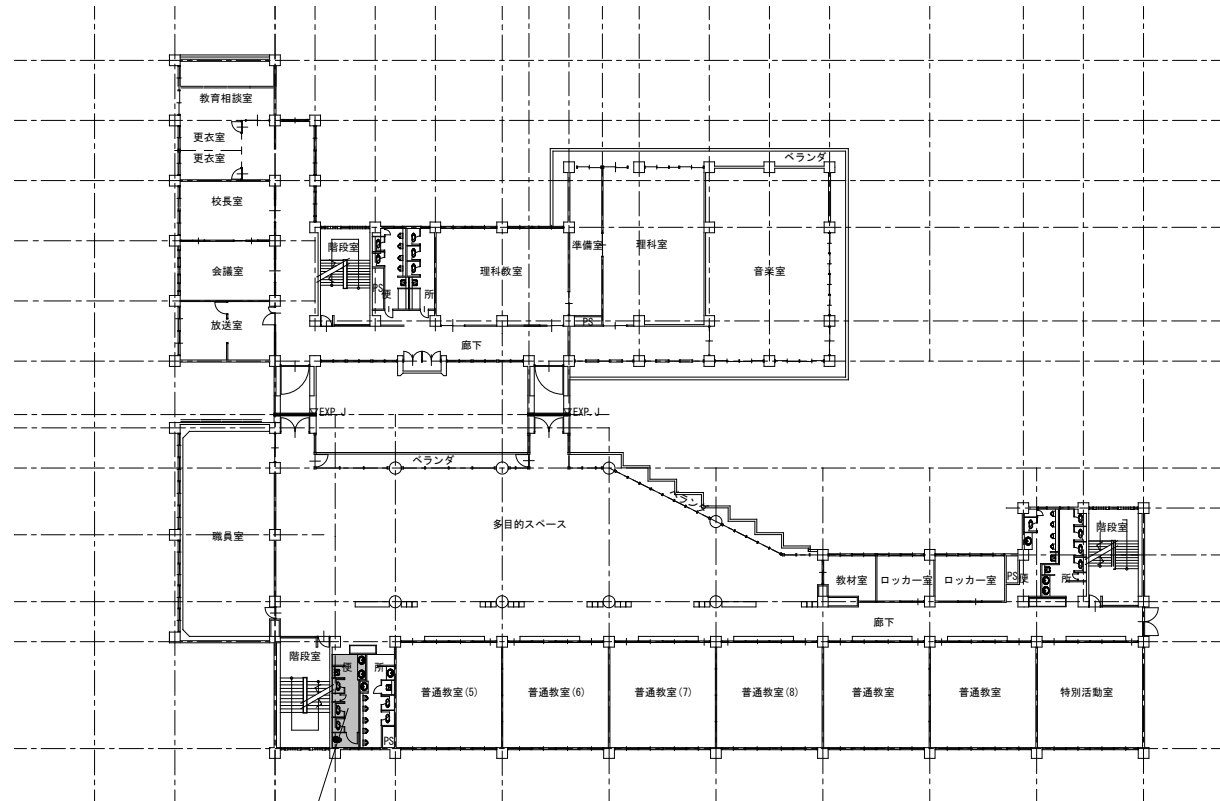
会津若松市財務部公共施設管理課
福島県会津若松市東栄町3番46号

特記事項
A2→100%
A3→71%縮小

工事名称	第二中学校・第三中学校トイレ洋式化工事
図面名称	第三中学校 案内図・配置図

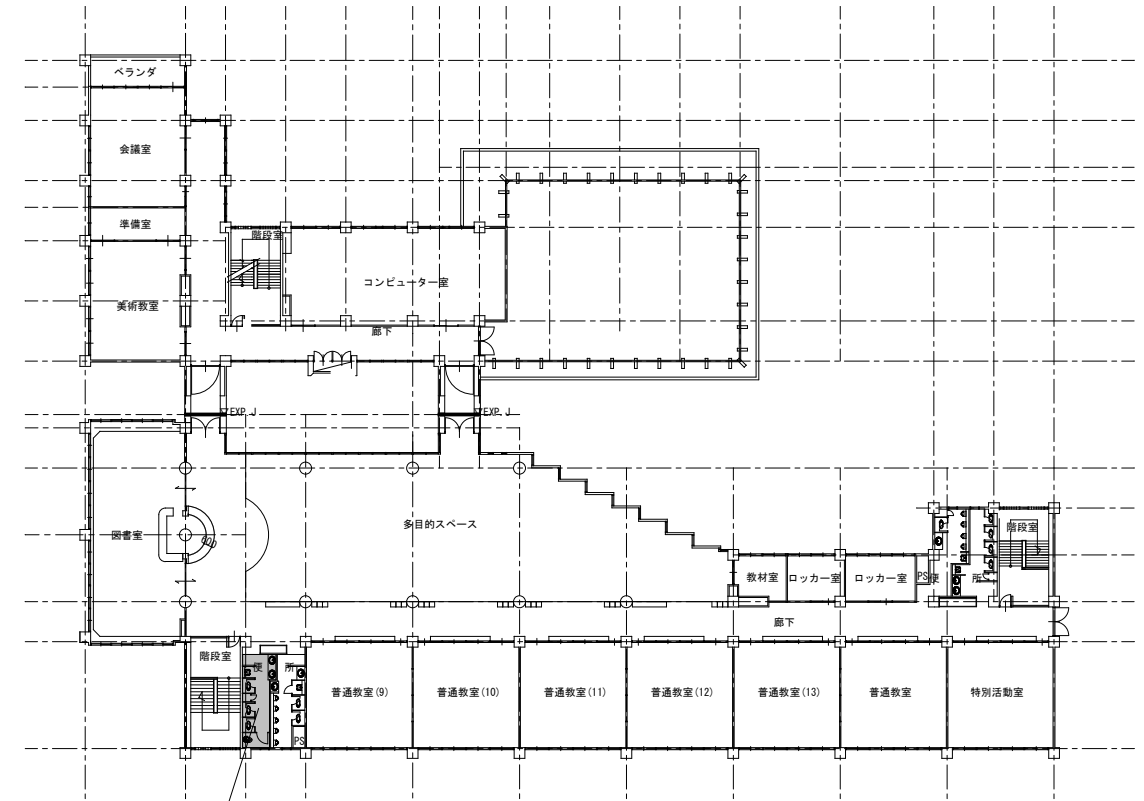
設計年月	令和7年8月
縮尺	S=1/600

図面番号
8/15



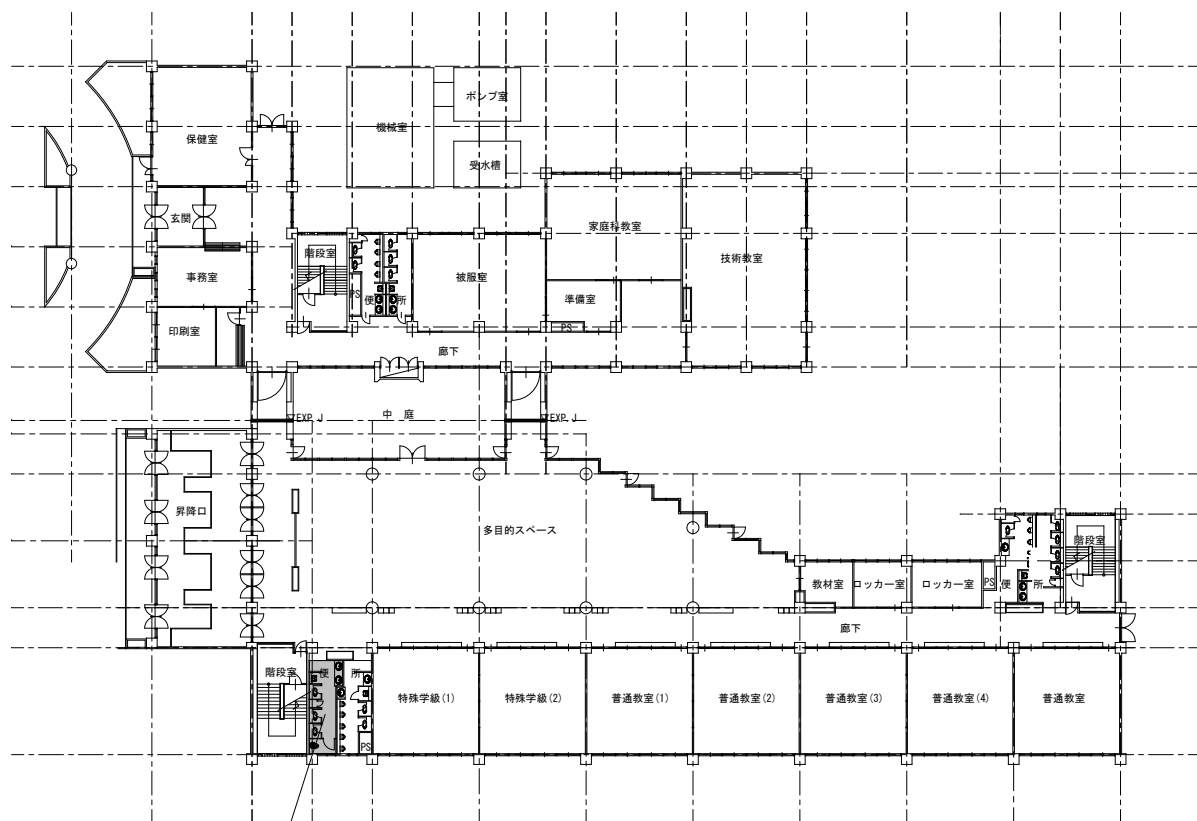
【改修箇所】トイレ②(女子)

2階平面図



【改修箇所】トイレ③(女子)

3階平面図



【改修箇所】トイレ①(女子)

1階平面図



特記仕様

○第三中学校に設置する児童用仮設トイレについて
児童用仮設トイレを6基設置し、設置位置は施設管理者と協議すること。
清掃、汲み取りは発注者で行う。



会津若松市財務部公共施設管理課
福島県会津若松市東栄町3番46号

特記事項
A2→100%
A3→71%縮小

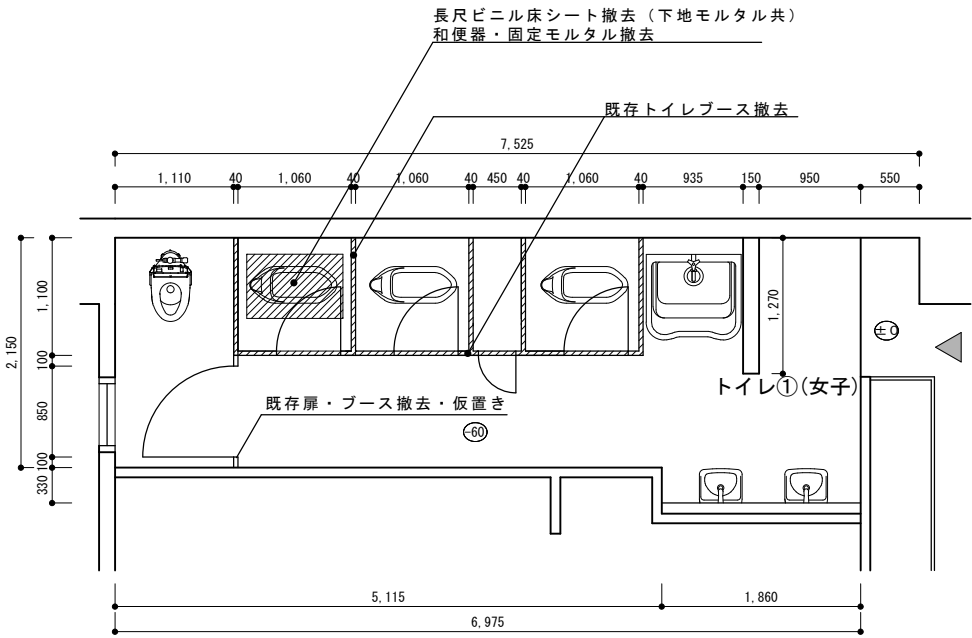
工事名称 第二中学校・第三中学校トイレ洋式化工事
図面名称 第三中学校 1・2・3階平面図

設計年月 令和7年8月
縮尺 S=1/400

図面番号
9/15

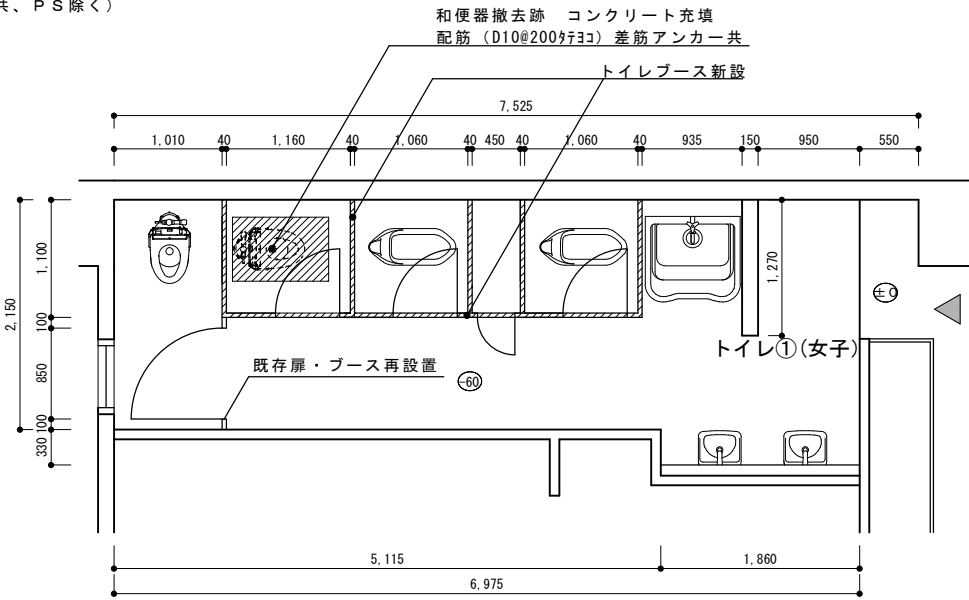
トイレ①(南校舎1階西 女子)：平面詳細図 改修前 S=1/50

- ※天井一部
石膏ボード撤去
(t=9.0、0.8㎡程度 既存下地存置)
(上階トイレ配管工事のため)
- ※トイレ扉・ブース撤去・仮置き
(床シート張りのため)
- ※長尺ビニル床シート撤去



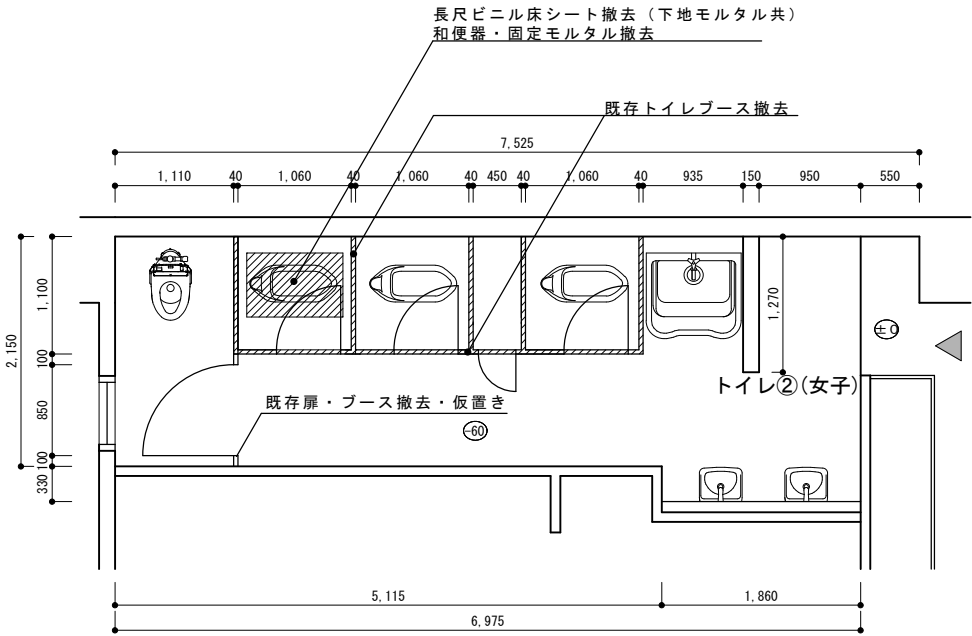
トイレ①(南校舎1階西 女子)：平面詳細図 改修後 S=1/50

- ※天井一部
化粧石膏ボード新設 (既存下地利用)
(t=9.5、0.8㎡程度)
※長尺ビニル床シート張替え (立上り共、PS除く)
t=2.0、17.76㎡
※ビニル巾木設置 H=100
※既存掃除口存置、排水口塞ぎ
- ※トイレ扉・ブース再設置
- ※トイレ扉・ブース新設



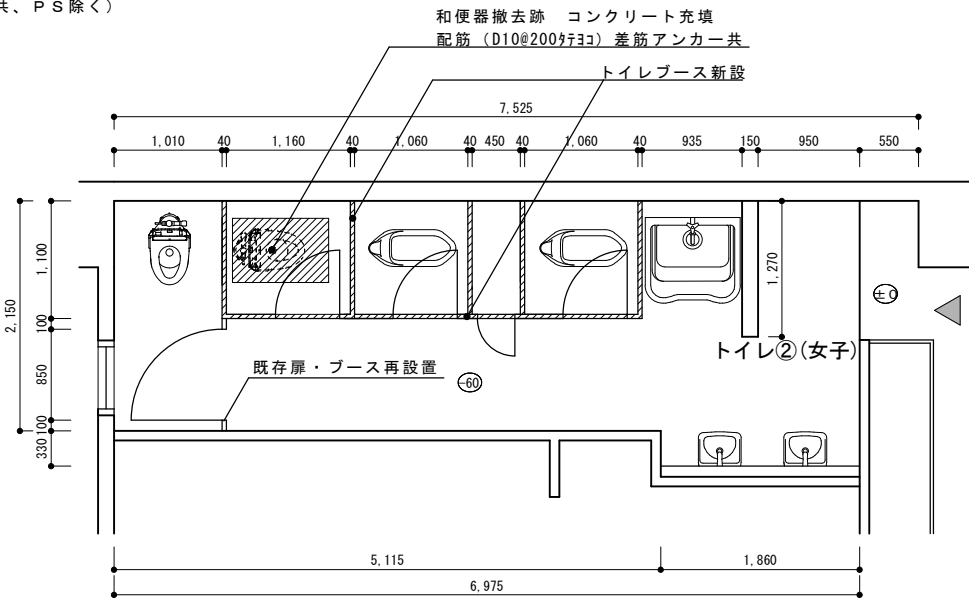
トイレ②(南校舎2階西 女子)：平面詳細図 改修前 S=1/50

- ※天井一部
石膏ボード撤去
(t=9.0、0.8㎡程度 既存下地存置)
(上階トイレ配管工事のため)
- ※トイレ扉・ブース撤去
(床シート張りのため)
- ※長尺ビニル床シート撤去



トイレ②(南校舎2階西 女子)：平面詳細図 改修後 S=1/50

- ※天井一部
化粧石膏ボード新設 (既存下地利用)
(t=9.5、0.8㎡程度)
※長尺ビニル床シート張替え (立上り共、PS除く)
t=2.0、17.76㎡
※ビニル巾木設置 H=100
※既存掃除口存置、排水口塞ぎ
- ※トイレ扉・ブース再設置
- ※トイレ扉・ブース新設



会津若松市財務部公共施設管理課
福島県会津若松市東栄町3番46号

特記事項
A2→100%
A3→71%縮小

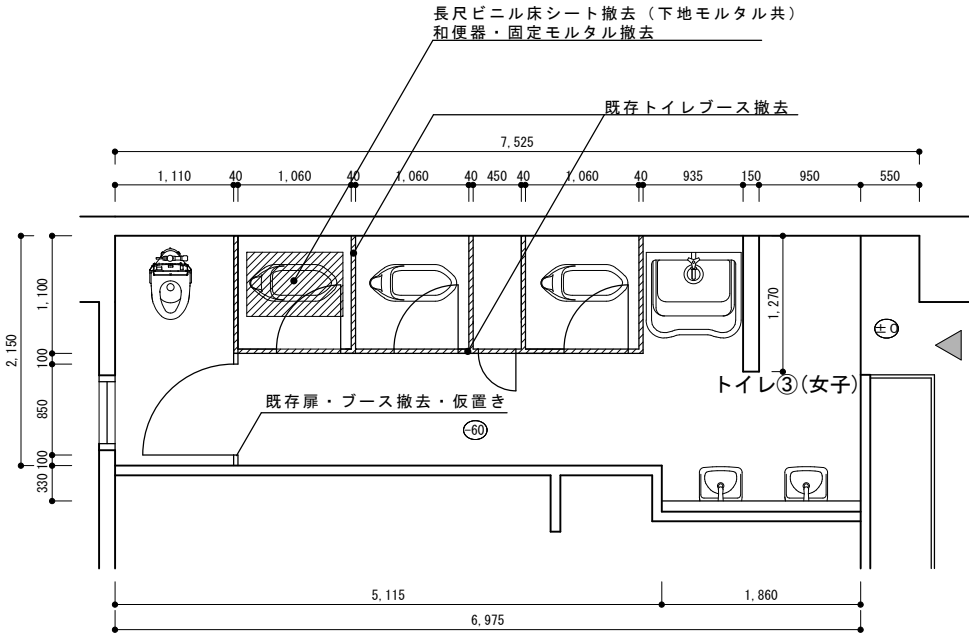
工事名称 第二中学校・第三中学校トイレ洋式化工事
図面名称 第三中学校 トイレ①・② 改修前後平面詳細図

設計年月 令和7年8月
縮尺 S=1/50

図面番号
10/15

トイレ③(南校舎3階西 女子)：平面詳細図 改修前 S=1/50

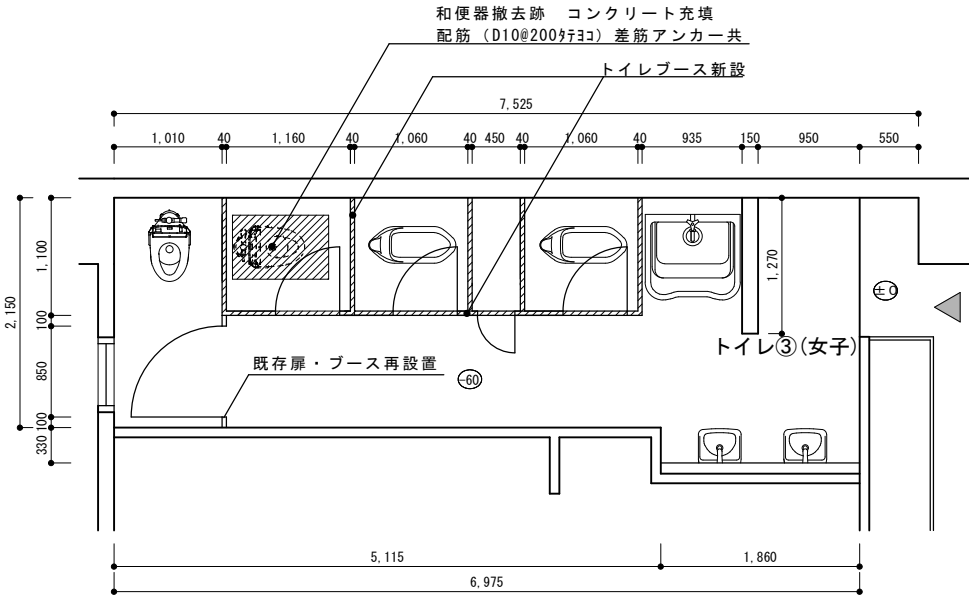
※トイレ扉・ブース撤去・仮置き
(床シート張りのため)
※長尺ビニル床シート撤去



トイレ③(南校舎3階西 女子)：平面詳細図 改修後 S=1/50

※長尺ビニル床シート張替え(立上り共、P S 除く)
t=2.0、17.76㎡
※ビニル巾木設置 H=100
※既存掃除口存置、排水口塞ぎ

※トイレ扉・ブース再設置
※トイレ扉・ブース新設



会津若松市財務部公共施設管理課
福島県会津若松市東栄町3番46号

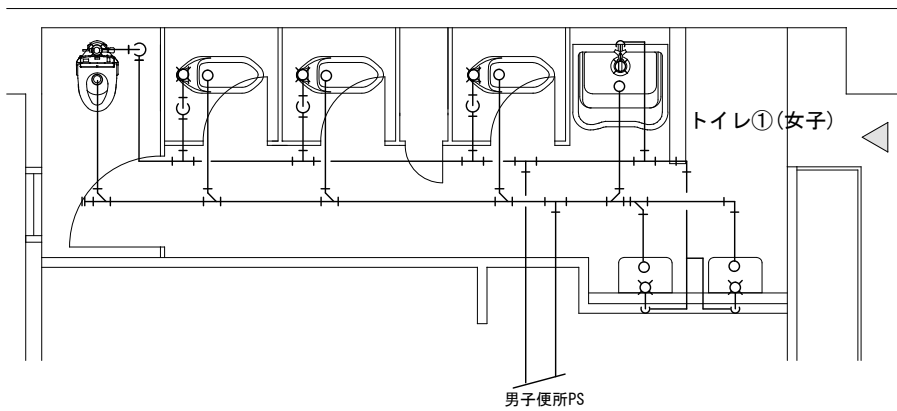
特記事項
A2→100%
A3→71%縮小

工事名称 第二中学校・第三中学校トイレ洋式化工事
図面名称 第三中学校 トイレ③ 改修前後平面詳細図

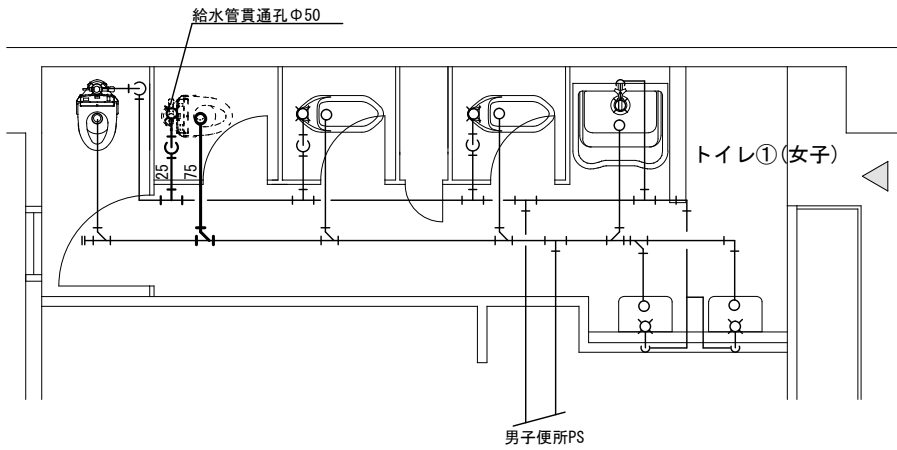
設計年月 令和7年8月
縮尺 S=1/50

図面番号
11/15

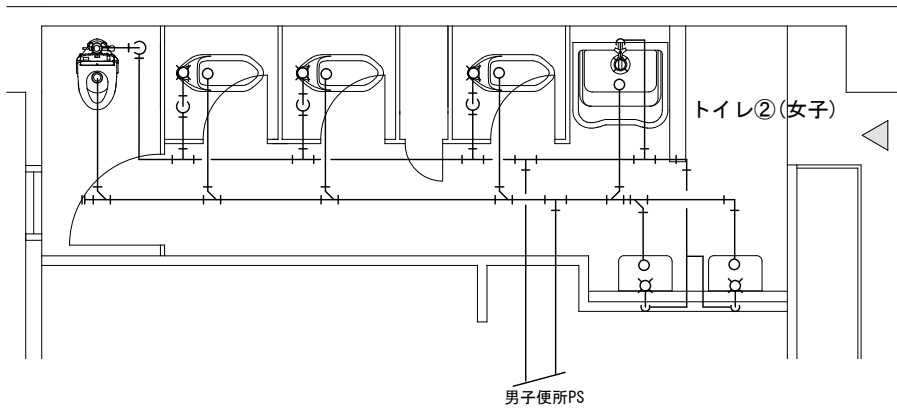
トイレ①(南校舎1階西 女子) : 平面詳細図 改修前 S=1/50



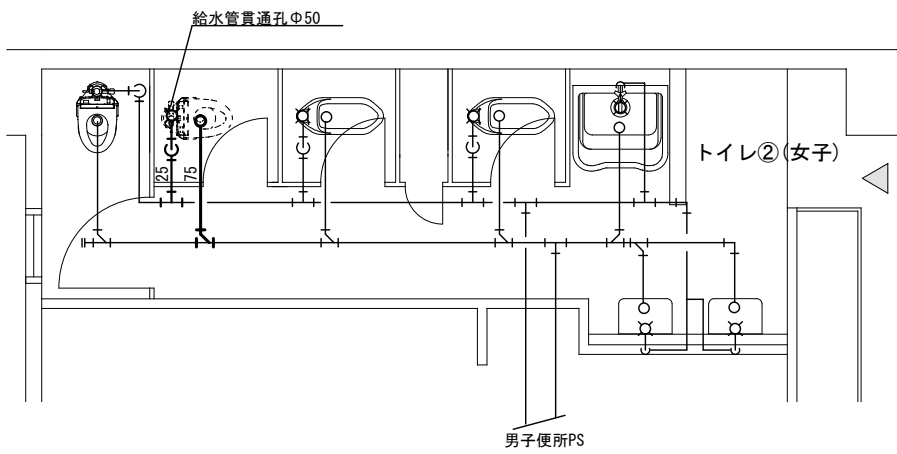
トイレ①(南校舎1階西 女子) : 平面詳細図 改修後 S=1/50



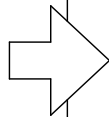
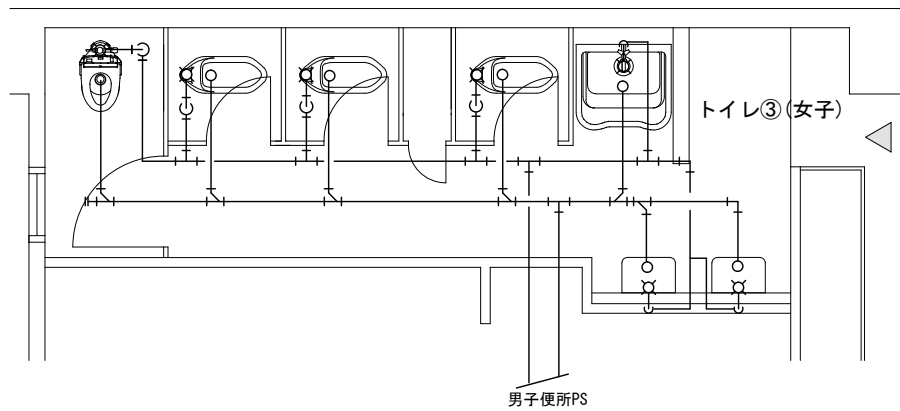
トイレ②(南校舎2階西 女子) : 平面詳細図 改修前 S=1/50



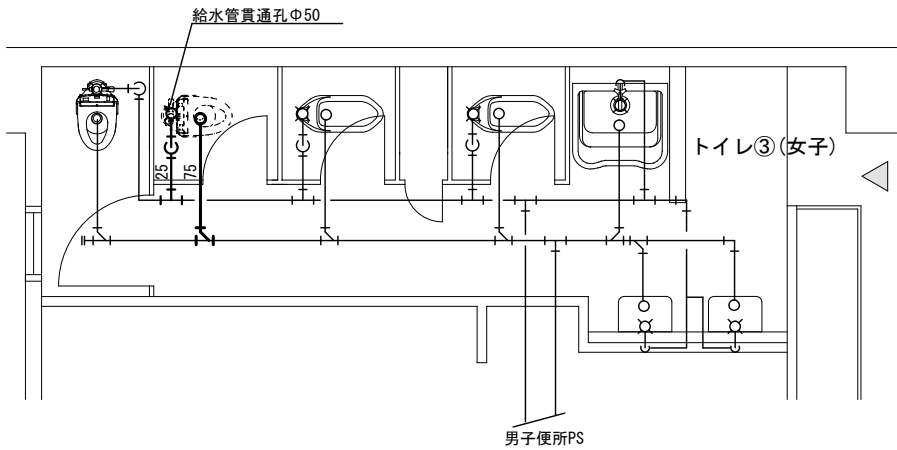
トイレ②(南校舎2階西 女子) : 平面詳細図 改修後 S=1/50



トイレ③(南校舎3階西 女子) : 平面詳細図 改修前 S=1/50



トイレ③(南校舎3階西 女子) : 平面詳細図 改修後 S=1/50



会津若松市財務部公共施設管理課
福島県会津若松市東栄町3番46号

特記事項
A2→100%
A3→71%縮小

工事名称 第二中学校・第三中学校トイレ洋式化工事

図面名称 第三中学校 トイレ③ 給排水衛生設備改修前後平面詳細図

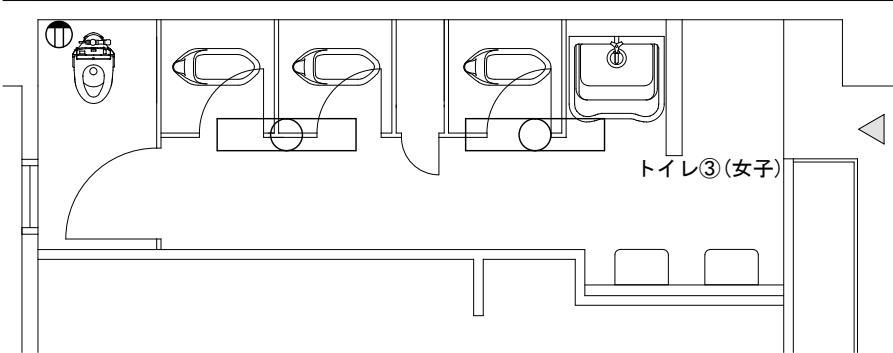
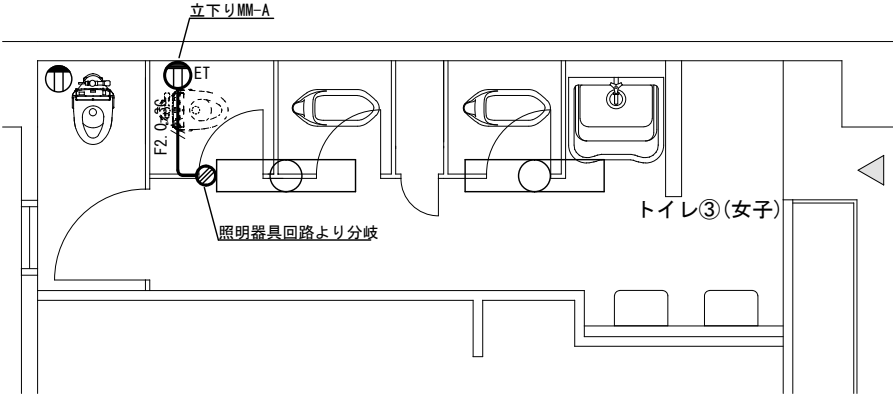
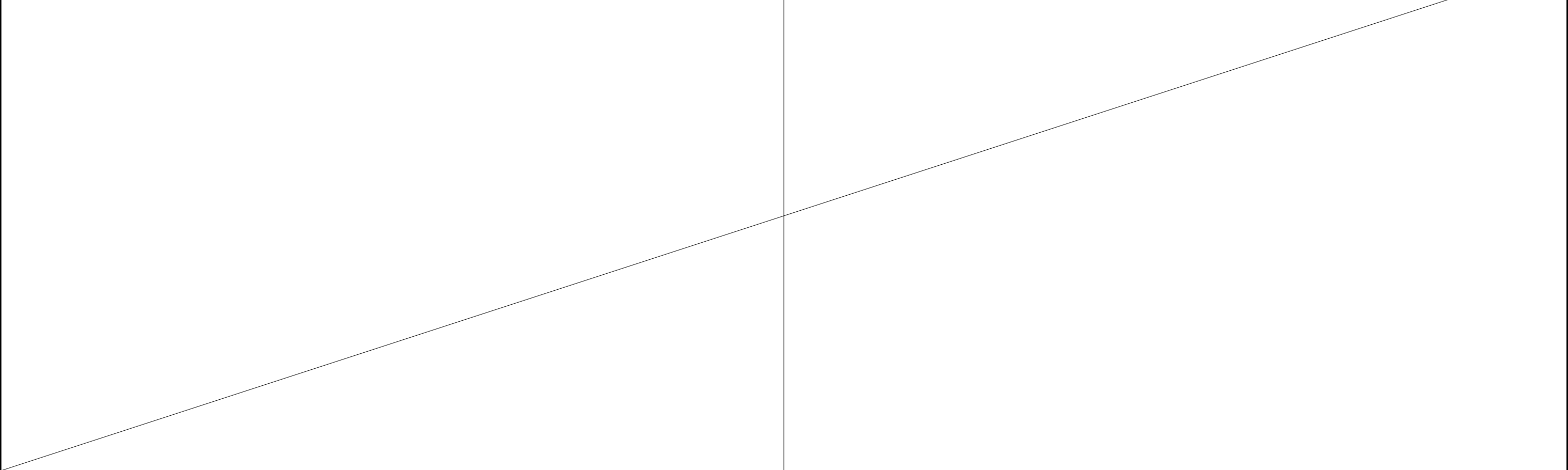

設計年月 令和7年8月

縮尺 S=1/50

図面番号

13/15

トイレ①(南校舎1階西 女子)：平面詳細図 改修前 S=1/50		トイレ①(南校舎1階西 女子)：平面詳細図 改修後 S=1/50			
トイレ②(南校舎2階西 女子)：平面詳細図 改修前 S=1/50		トイレ②(南校舎2階西 女子)：平面詳細図 改修後 S=1/50			
<div><div></div><div>会津若松市財務部公共施設管理課 福島県会津若松市東栄町3番46号</div></div>		<div><div>特記事項</div><div>A2→100% A3→71%縮小</div></div>	<div><div>工事名称</div><div>第二中学校・第三中学校トイレ洋式化工事</div><div>図面名称</div><div>第三中学校 トイレ①・② 電気設備改修前後平面詳細図</div></div>	<div><div>設計年月</div><div>令和7年8月</div><div>縮尺</div><div>S=1/50</div></div>	<div><div>図面番号</div><div>14/15</div></div>

トイレ③(南校舎3階西 女子) : 平面詳細図 改修前 S=1/50			トイレ③(南校舎3階西 女子) : 平面詳細図 改修後 S=1/50		
					
					
<div><div>会津若松市財務部公共施設管理課 福島県会津若松市東栄町3番46号</div></div>			工事名称 第二中学校・第三中学校トイレ洋式化工事		設計年月 令和7年8月
			図面名称 第三中学校 トイレ③ 電気設備改修前後平面詳細図		縮尺 S=1/50
特記事項 A2→100% A3→71%縮小			図面番号 15/15		